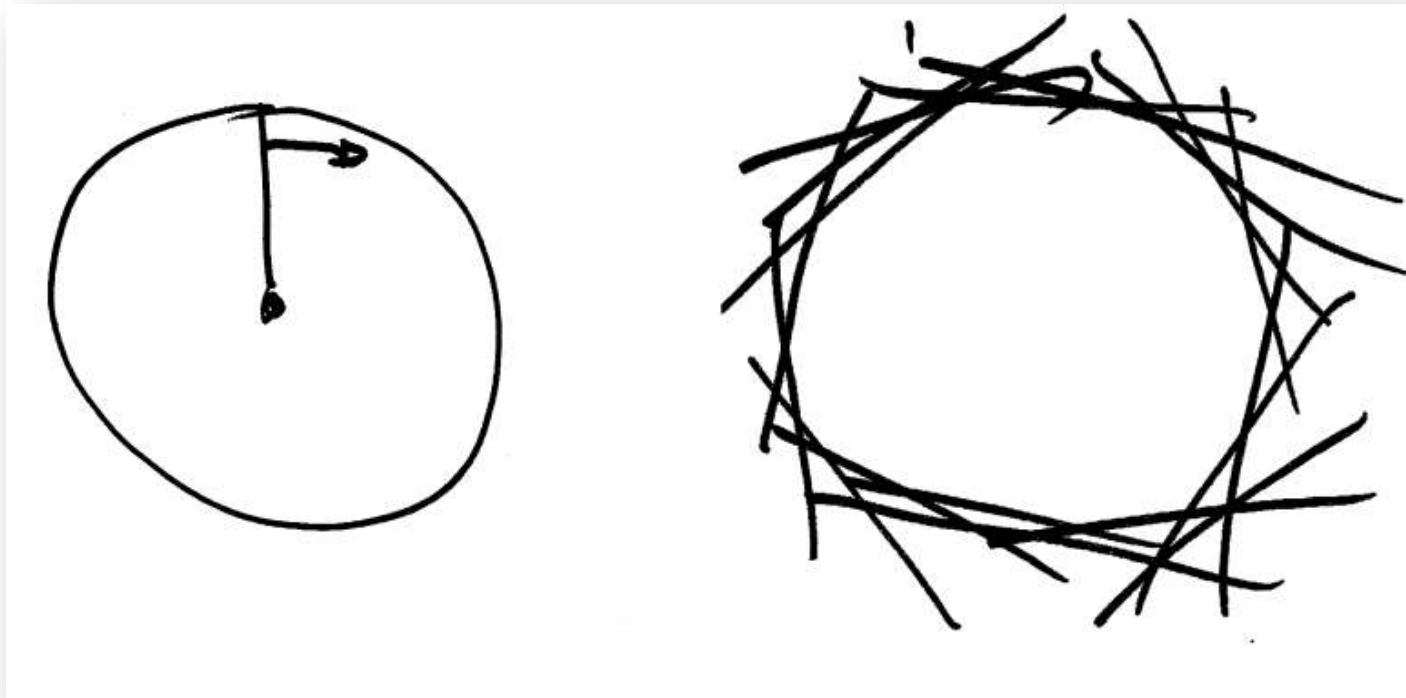


Noodzaak verandering ontwerptraject voor duurzame ambitie

Menno Kooistra







breeam.nl

Doelstellingen Dutch Green Building Council

duurzaam bouwen meetbaar maken

duurzame gebouwen zichtbaar maken

kennis vergroten door kennis te delen





het NetwerkLab

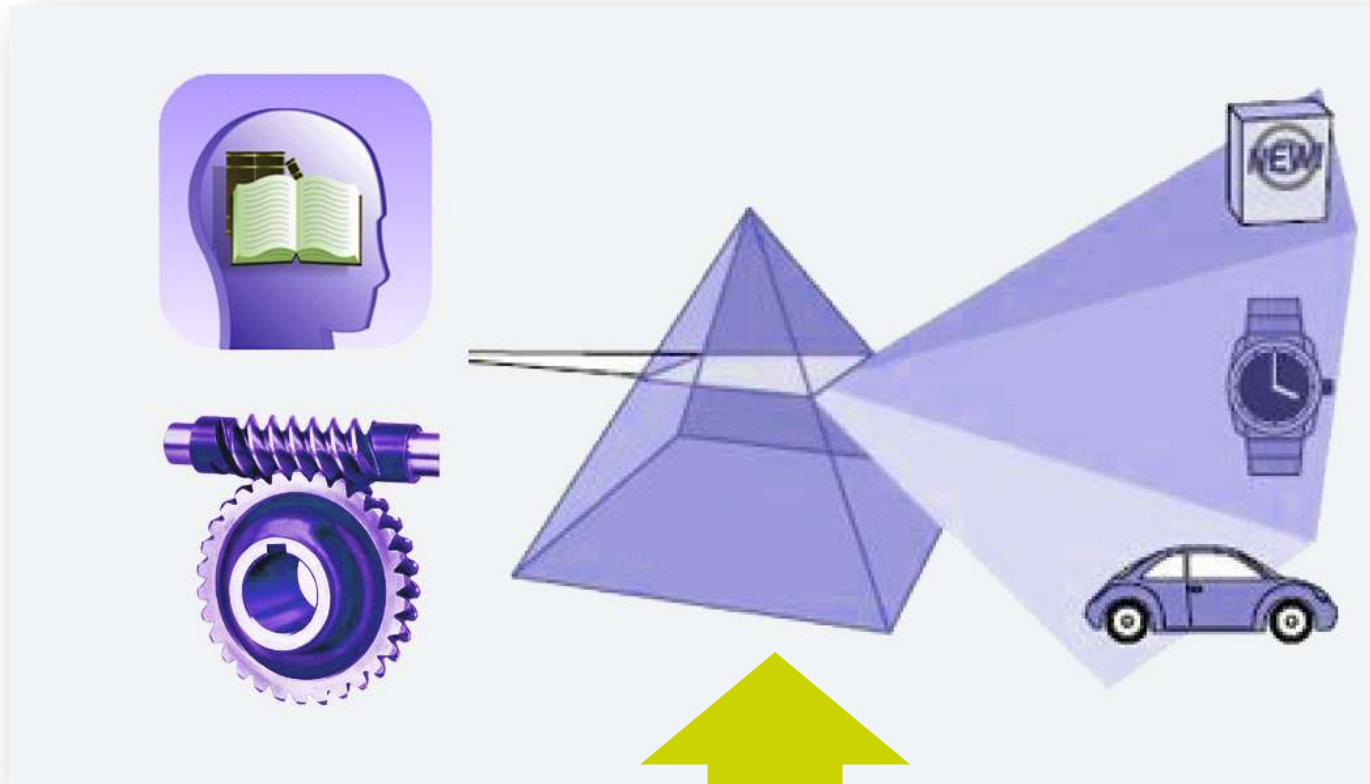
=

Netwerk professionals + laboratorium

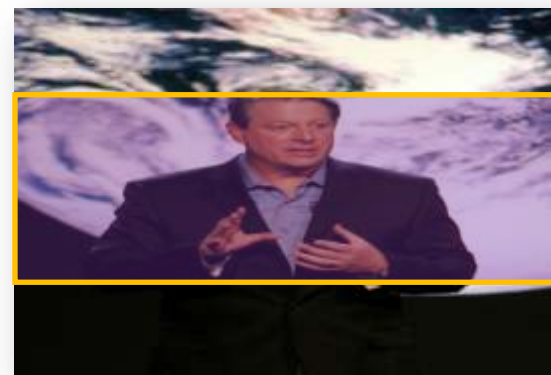




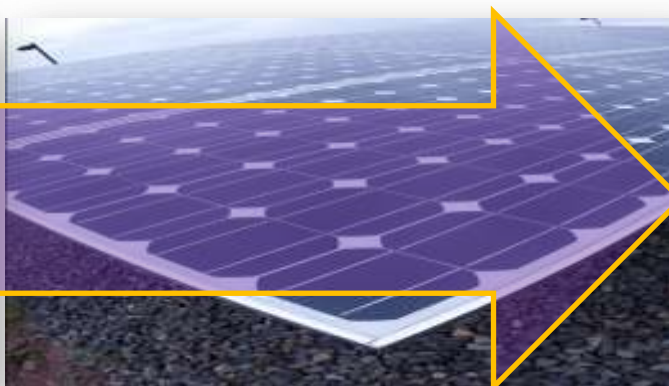
Schema ontwerpproces



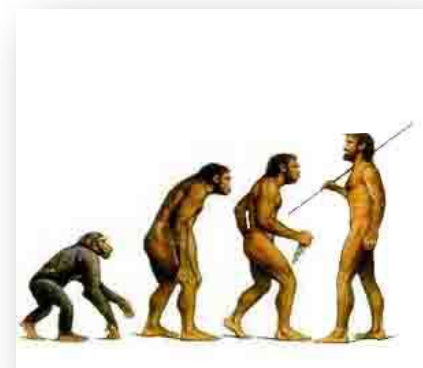
Voortgang duurzaamheidsontwikkeling; fase van implementatie



1



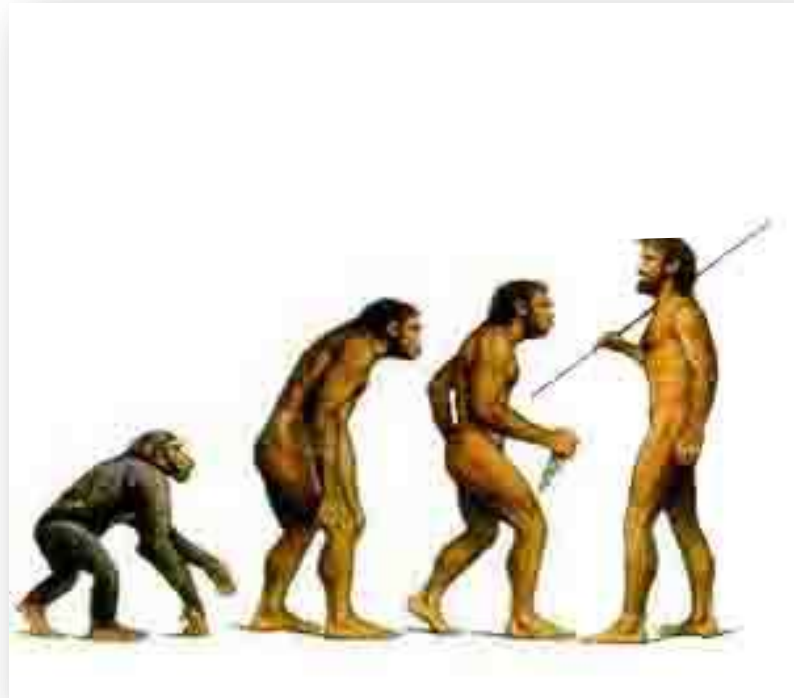
2



3



**grootste winst voor de bouw
ten aanzien van duurzaamheid
is te behalen door het ontwerptraject te verbeteren**



Huidige problematiek

1

eerste ontwerpen dan pas kennis adviseurs implementeren

2

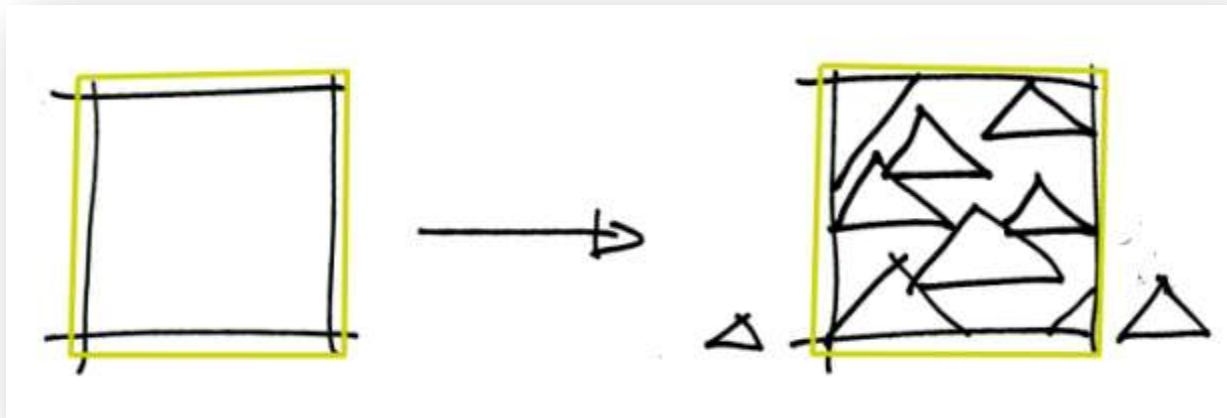
ontwerpteam vaak log en star omdat iedereen toch voor zijn eigen
parochie predikt

3

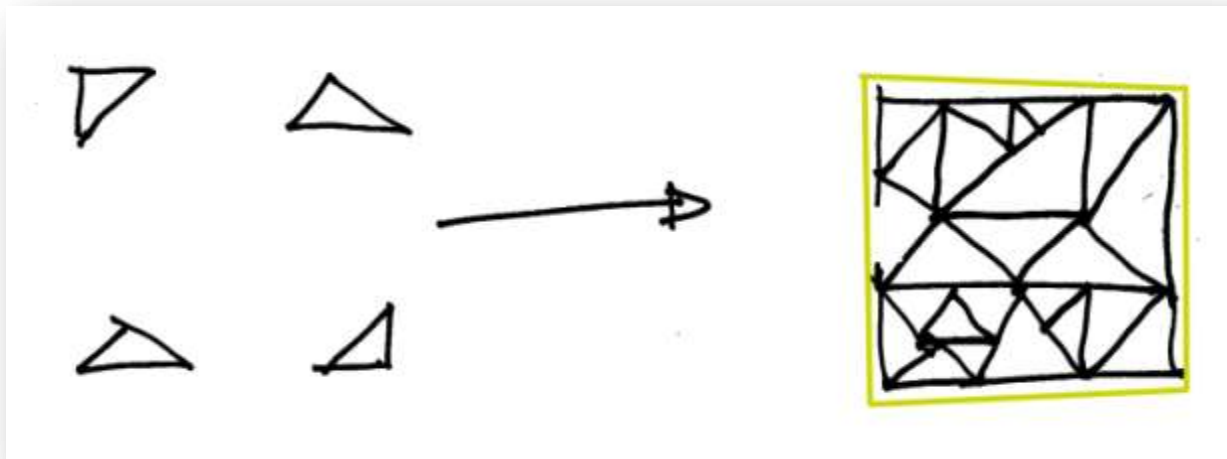
te laat wordt creativiteit ingebracht



Traditioneel ontwerptraject



Scenario-denken, Actors-network & Randmeerwaarden



breeam nl





Inzoomen ontwerptraject

1

verandering **ontwerphouding**

2

gevolg voor de **werkwijze**



1 verandering ontwerp houding



radicaal dienstbaar en ambitieledend



non-exclusiviteit en marktconform



Co-creation; multidisciplinaire strategieën





de zuidkas voorbeeld van radicale dienstbaarheid



ARUP



DE ZUID KAS



CO₂-EMISSIE

Streven naar reductie CO₂ emissie; invloed materialen 15%, energie 80%, water 5%. Vervoersbewegingen beperken door functionalisering, lokaal produceren etc.

GEZONDHEID

In een gezond gebouw werken mensen:
- in een comfortabel klimaat
- met voldoende daglicht
- met uitzicht

LEVENSDUUR

Flexibiliteit in functie; dit leidt tot mogelijkheden in de toekomst. Gebruik van materiaal: kies een materiaal op basis van de verwachte levensduur. Onderhoudsoptimalisering. Aangasbaarheid/hergebruik op basis van het C2C principe.

CONNECTIVITEIT

Met juiste gebouw op de juiste plaats, verbonden in logistieke en sociaal-culturele zin.

OMGEVING

Verdichting in stedelijk gebied, zodat landschappelijke gebieden niet opgeofferd worden aan laagbouw stedelijke ontwikkelingen.

SCHOONHEID

Schoonheid draagt bij aan de waardering van de gebruikers van een gebouw. Mensen zullen beter zorgen voor het gebouw. Ze zullen zich er beter in voelen.

ENERGIESTROMEN

Intelligent en efficiënt omgaan met licht, warmte, koude en ventilatie. Dit ook door het combineren van energiestromen.

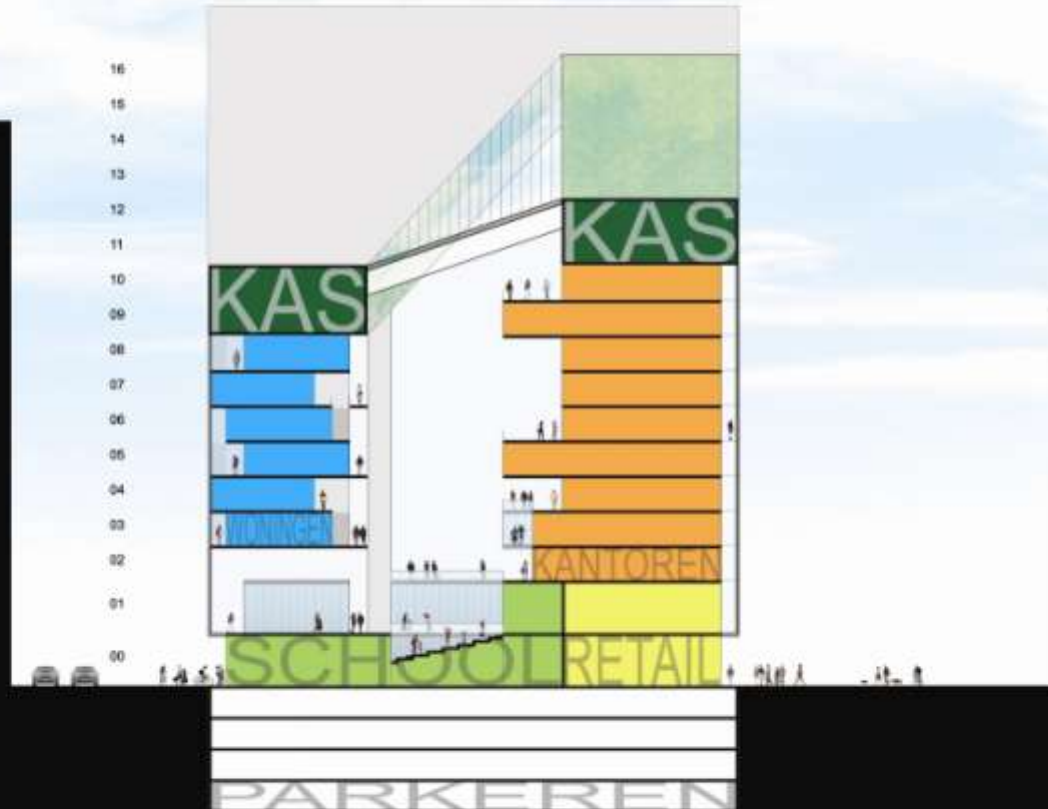
GEBRUIKERSWAARDE

Zorgen voor functionaliteit en aangasbaarheid. Mensen moeten zich een gebouw eigen kunnen maken.

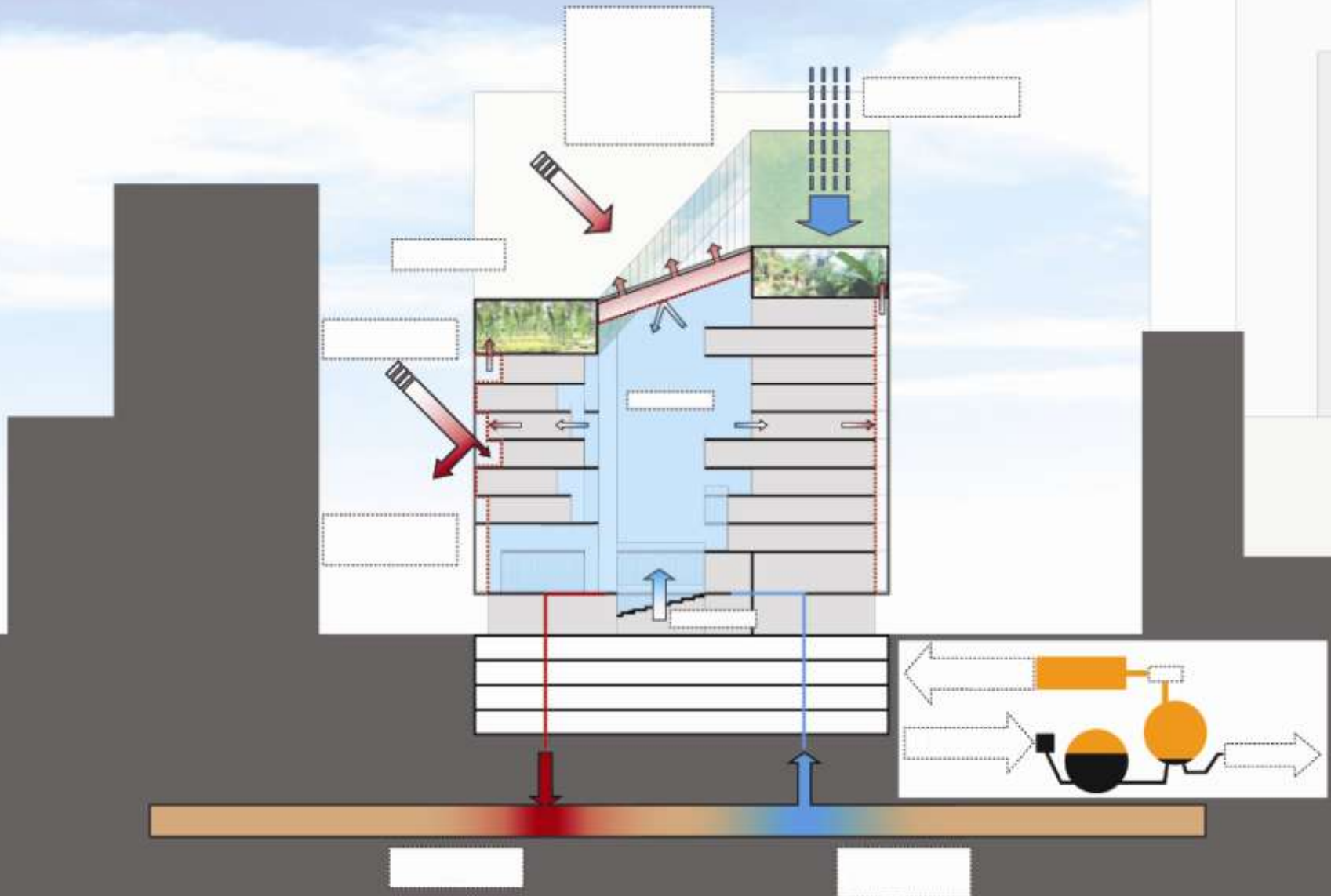
INNOVATIE

Nieuwe (technologische) ontwikkelingen zullen leiden tot nieuwe (werk)concepten. Voorbeeld: De ICT heeft geleid tot flexibele werkplekken. Anticipeer dus op nieuwe ontwikkelingen.

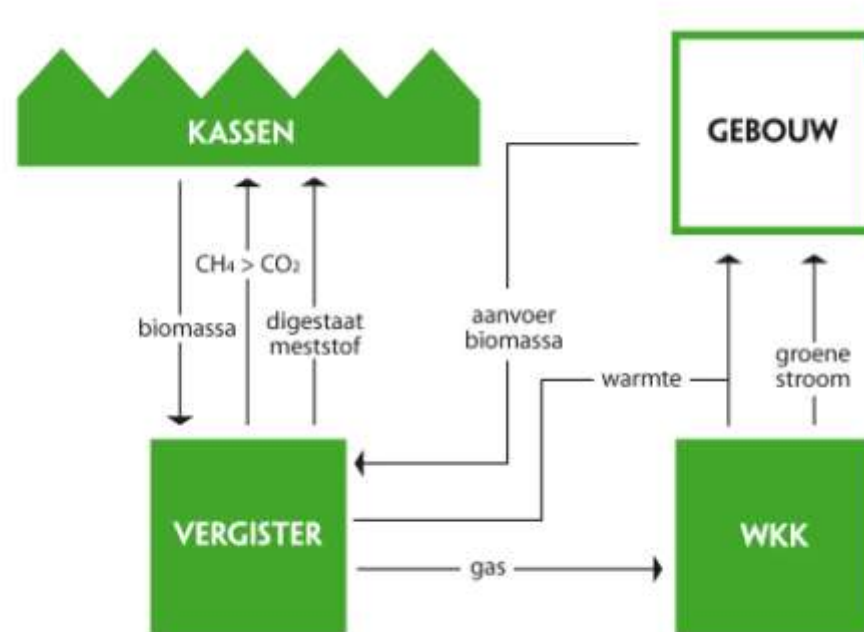
programmeringsconcept = vormleidend



klimaatconcept = vormleidend



energetisch concept = vormleidend







tijdschriftenkast voorbeeld marktconform & non-exclusief









platforming Wibautstraat voorbeeld 'Actors-network' en multidisciplinaire strategieën



Grootstedelijke ambitie
Versus
Kneuterig Amsterdam op de fiets
=
Mislukt compromis



Scenariodenken & Actors-network

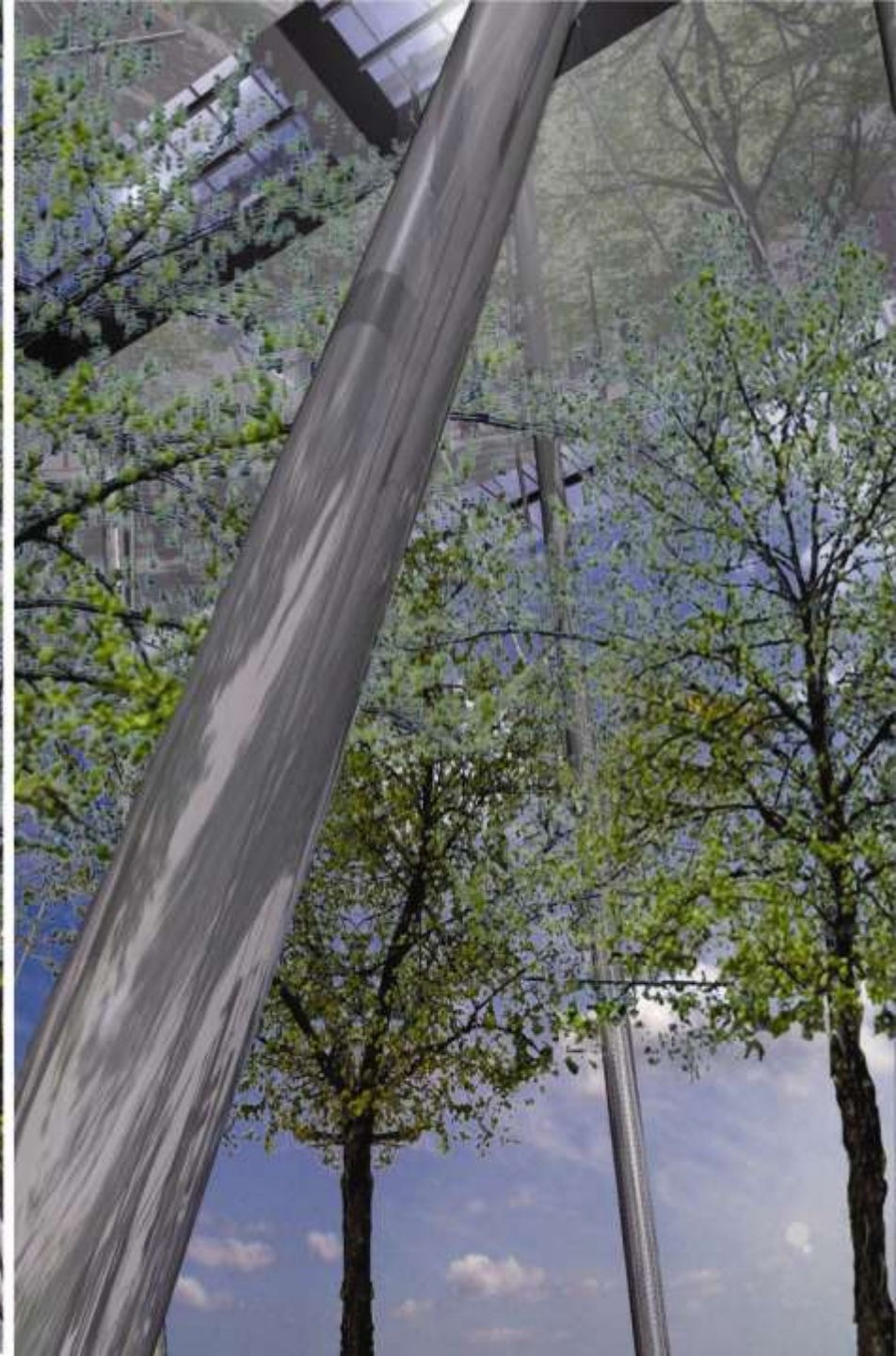


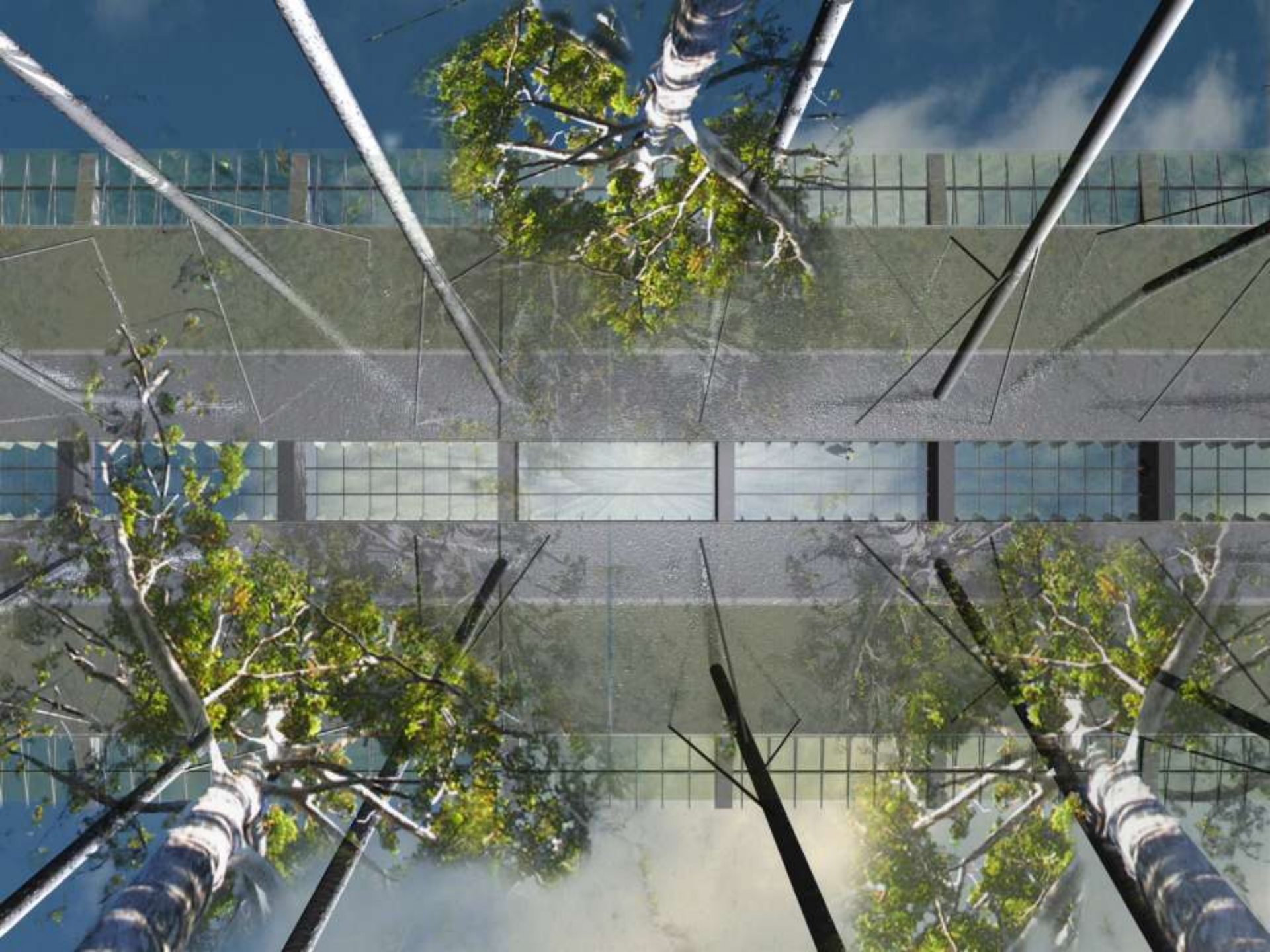










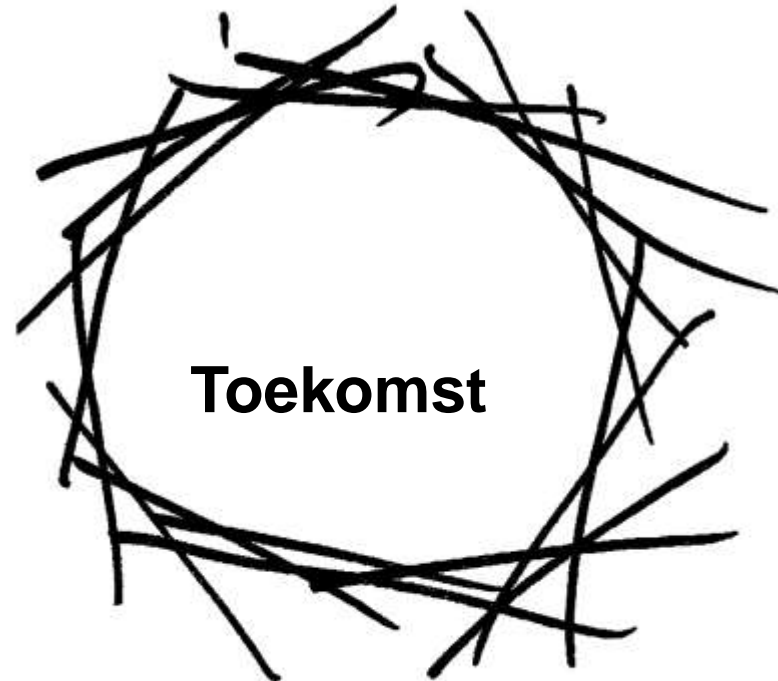




Voorbeelden illustreren **ontwerphouding**



Schema illustreert ontwerptraject



Reclamebureaus

afdeling strategie en afdeling creatief



Filmregie

Definiëren karakter





2 gevolg op de **werkwijze**

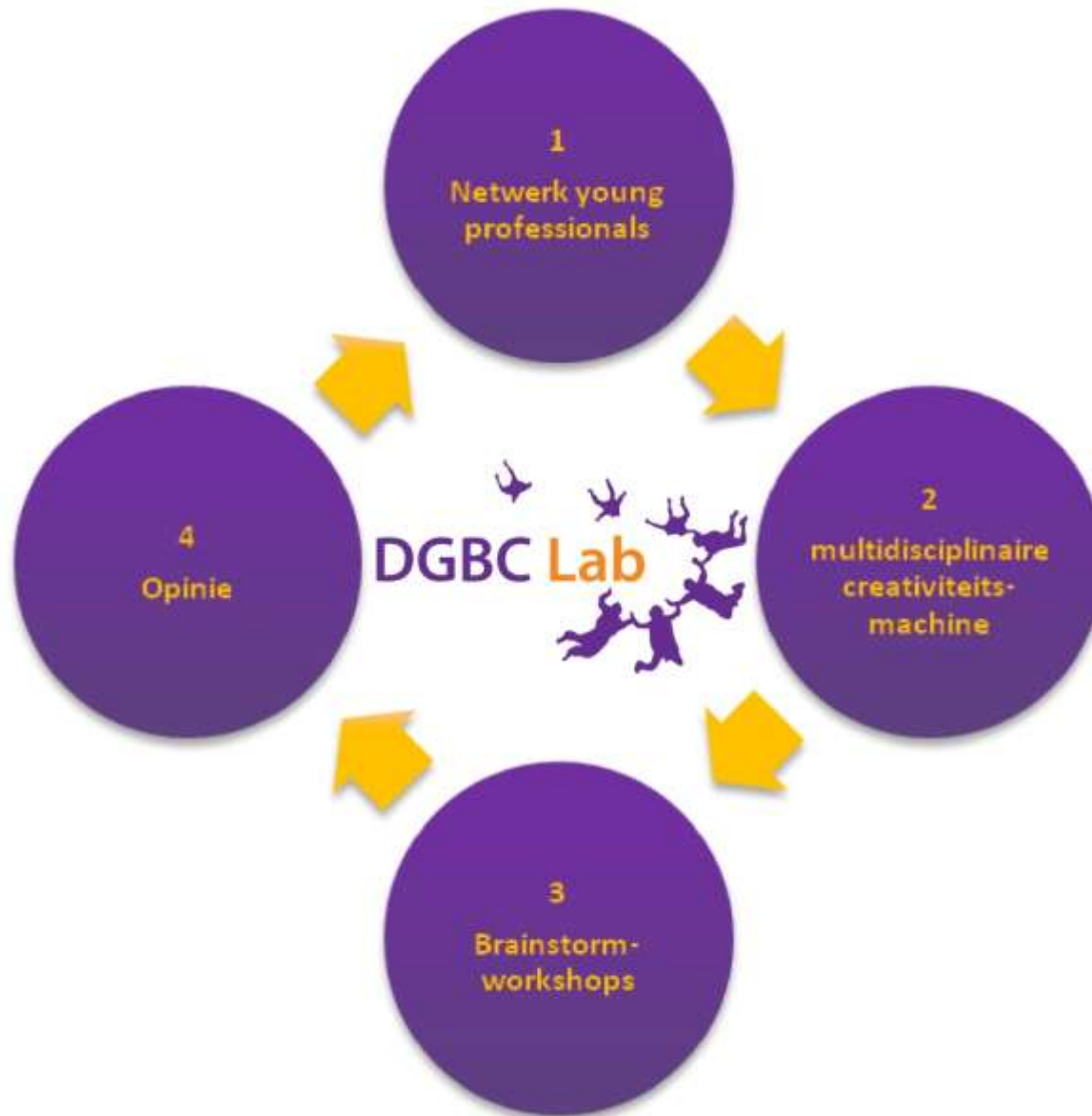


Traditionele ontwerpteam

Netwerkorganisatie



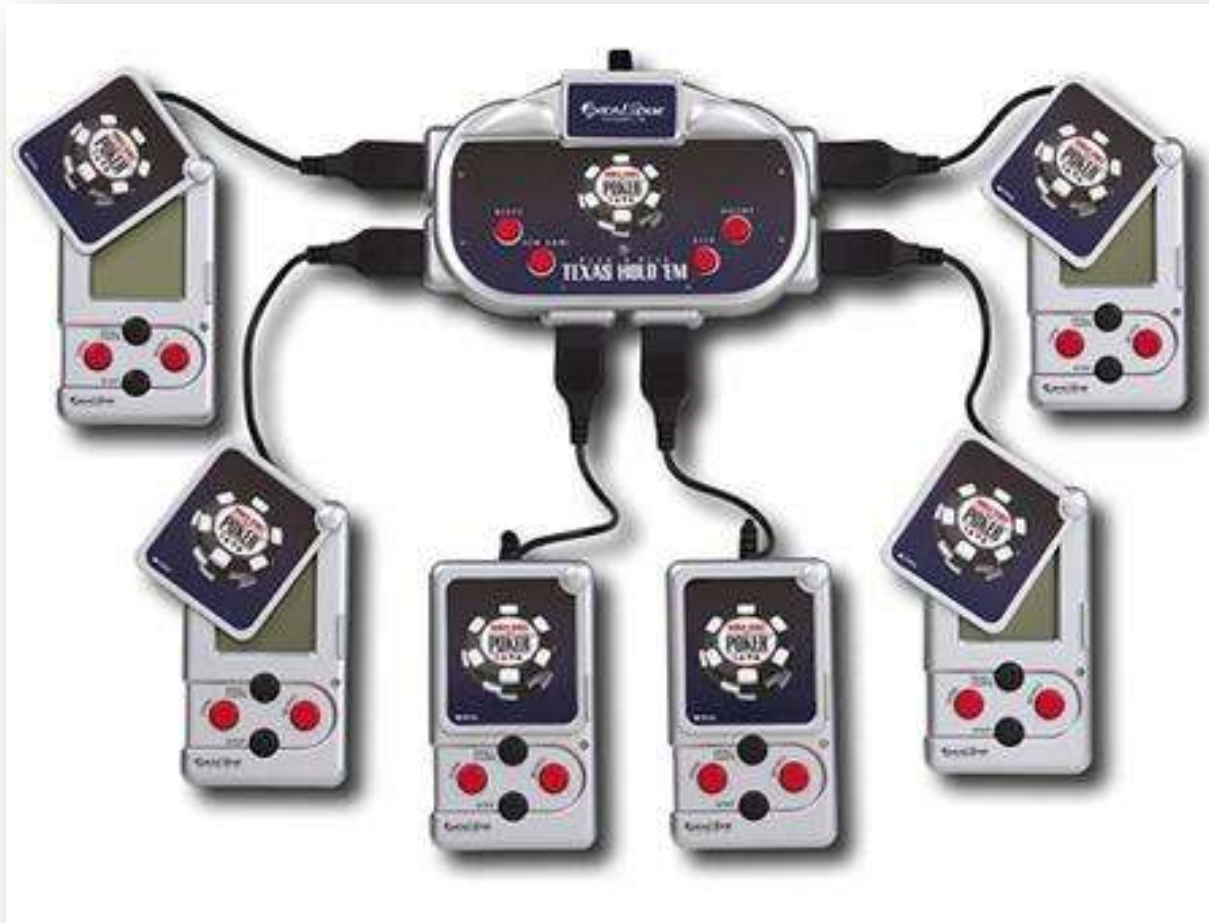
Structuur DGBC Lab



Elke betrokkene is mede-ontwerper....



....maar centrale verantwoordelijkheid









voorbeeld **Grootlab, Amsterdam**









duurzaamgebouwd.nl

Grootlab

Tijdelijke exploitatie (3jaar)

Nihil budget

Duurzame ambitie





Team

Hajo Schilperoort

Menno Kooistra

Gerbert van Oosterom

Ingolf Kruseman



Strategie 1

'Palais de Tokyo' Lacaton et Vassal



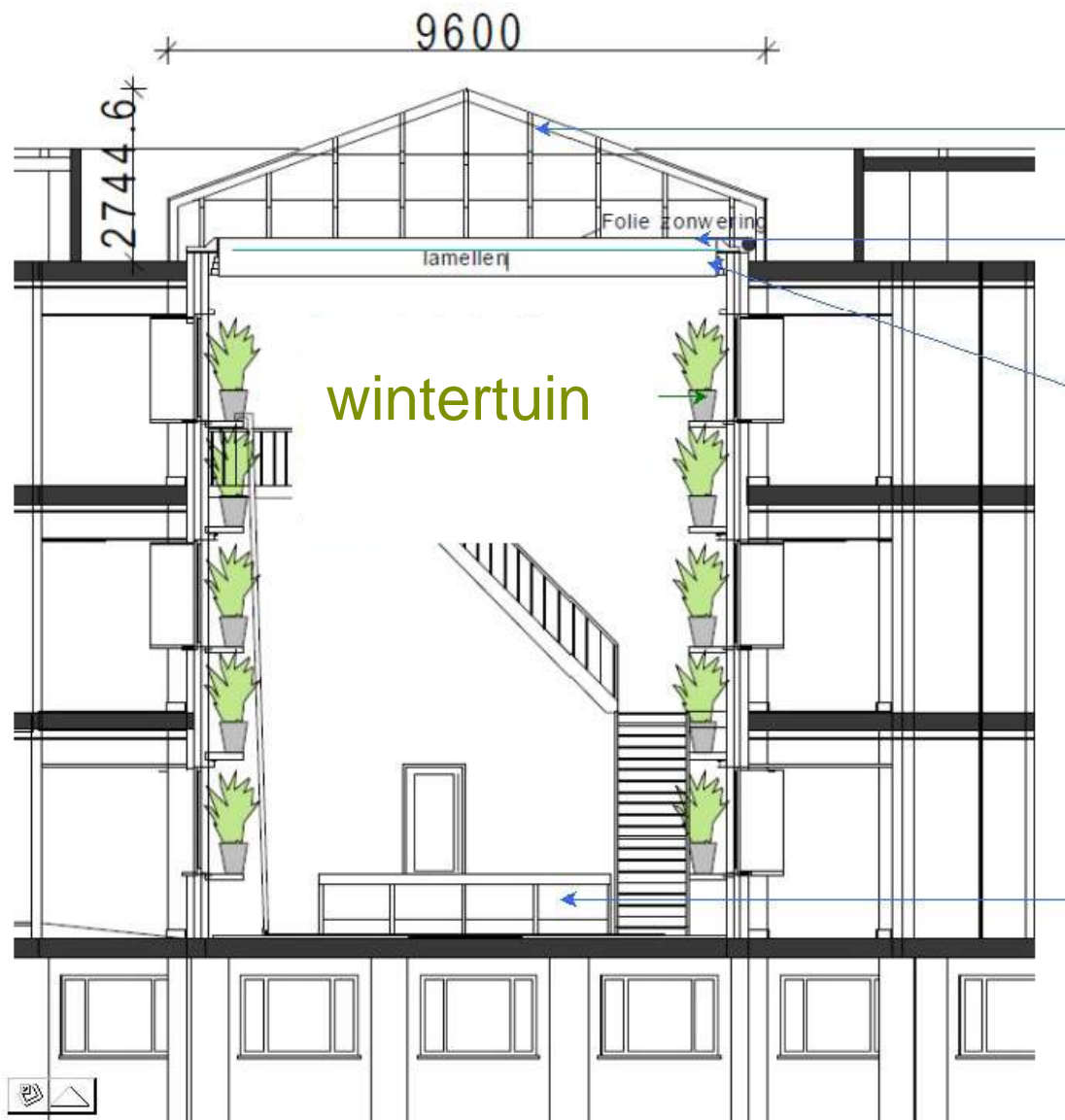
Strategie 2

Benutten binnenhof

ontwikkeling wintertuinen voor horeca







Strategie 3

Breedte gang benutten

Door flexplekken aan het atrium te creëren

=

profit en levendigheid atrium





Strategie 4

Showroom-principe

Al het interieur is te koop en gelabeld:

- Exposure voor ontwerpers
- Reclame voor bedrijven
- 2^{de} hands marktaanbod



Strategie 5

Gemeenschappelijke delers realiseren

Elke werknemer brengt zijn eigen plant





duurzaamgebouwd.nl





voorbeeld **De Balie**, Amsterdam





Definiëren imago de Balie tav duurzaamheid



Menukaart

Panini Kip Pesto € 4,20

gemaakt van een plofkip met weliswaar een kleine CO2-footprint maar dieronvriendelijk gefokt

Panini Kip Pesto € 7,60

gemaakt van een biologische kip met weliswaar een grotere CO2-footprint maar diervriendelijk gefokt





Projecten voor DGBC Lab? DGBC Lab'ers?





Dank, vragen?



